



привлекают любителей сплава на плотах, каяках или лодках. В Непале можно найти рафтинг любого уровня сложности от бурлящих водоворотов и порогов увеличивающихся порцию адреналина до спокойного сплава по течению реки в живописных долинах.

Каякинг – экстремальный вид спорта популярный в Европе, теперь доступен и в Непале. Каскадинг дает вам свободу изучить наиболее красивые, но пока не доступные места в мире.

**Сафари по джунглям.** В национальных заповедниках Читван, Бардия и Суклафанта можно совершить захватывающие сафари на слонах по непроходимым джунглям, наблюдать за жизнью и привычками диких животных, птиц, насекомых и млекопитающих в их естественной среде. Можно совершить прогулку на каноэ по живописным рекам, познакомиться с местной флорой и фауной во время пешей прогулки, посетить окрестные деревеньки, окунуться в жизнь местного населения с его богатой культурной традицией.

**Воздушные приключения.** Уникальность непальского ландшафта привлекла к себе энтузиастов воздушного спорта. Любители острых ощущений могут совершить полет на воздушном шаре, полюбоваться красотами пейзажа с высоты птичьего полета. Совершить полет к снежным вершинам на ультралайте, оставив на память незабываемые впечатления и фотографии гор, сделанные из открытой кабины дельталета. Горные хребты и термики – это рай для парапланеристов.



**Другие достопримечательности.** Для тех, кто не

желает забираться в горы, можно увидеть вершину мира Эверест и панораму гималайских гор в самолетной экскурсии. На курортах расположенных на холмах Дхуликхел (32 км от Катманду), Нагаркот (32 км на восток от КТМ) и Даман (80 км на юго-запад от КТМ) открываются великолепные виды на вершину Эверест и полную панораму Гималайского хребта. Также полюбоваться на горы с близкого расстояния и хорошо отдохнуть можно в курортном городе Покхара, расположенного у подножья вершин Мачапучре и Аннапурна. Город Покхара славится своими многочисленными озерами, где можно порыбачить, поплавать в озере, покататься на лодках и совершить уникальный полет на ультралайте к снежным вершинам.



**Богатое природное наследие.** Благодаря эффективной и интенсивной системе охраны и сохранения заповедников, стране удалось сохранить поставленные под угрозу разновидности флоры и фауны, лучше чем в других областях Азии. Национальные заповедники и парки занимают 19.42% (28 585.67 кв. км) общей территории Непала включают в себя: 9 заповедников, 3 законсервированных области, 1 охотничье угодие, 5 буферных зон вокруг национальных заповедников.

**Природное мировое наследие ЮНЕСКО включает в себя :**

1. Эверест национальный парк (1 148 кв. км)
2. Королевский национальный парк Читван (932 кв. км)

**Другие национальные парки:**

1. Национальный парк Кхаптад (225 кв. км.)
2. Национальный парк Лангтанг (1710 кв. км.)
3. Национальный парк и законсервированная область Макалу – Барун (2330 кв. км.)
4. Национальный парк Рара (106 кв. км.)
5. Королевский национальный парк Бардия (968 кв. км.)
6. Национальный парк Шей- Пхаксуендо (3555 кв. км.)
7. Национальный парк Шивапури

**Заповедники:**

1. Коши – Тапту (175 кв. км.)
2. Парса (499 кв. км.)
3. Сукла фанта (305 кв. км.)
4. Шивапури

**Законсервированные области:**

1. Аннапурна (2600 кв км)
2. Канченжанга (2035 кв. км)
3. Манаслу (1663 кв. км)

**Охотничьи угодья.**

1. Дхарпатан (1325 кв. км.)

**Богатое культурное наследие.**

Непал древняя и самобытная страна с богатой историей и уникальной культурой. В стране проходит много фестивалей, религиозных церемоний и обрядов. Три основных исторических города Катманду, Патан и Бахтатур славятся своими многочисленными историческими монументами, старыми дворцами и площадями, усыпальницами и храмами, где можно увидеть и изучить различные аспекты изящных искусств в области живописи, скульптуры, гравировке по дереву и архитектуре. Вечные традиции и легенды делают это место уникальным живым музеем. Долина Катманду в пределах радиуса 20 км входит в состав мирового культурного наследия ЮНЕСКО.

**Богатое культурное наследие.**



Pashupatinath Temple



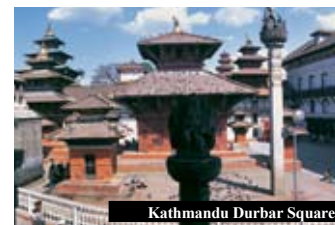
Changuanarayan Temple



Swayambhunath Stupa



Bouddhanath Stupa



Kathmandu Durbar Square



Bhaktapur Durbar Square



Patan Durbar Square



Lumbini (Birthplace of Lord Buddha)

**Посольство Королевства Непал**

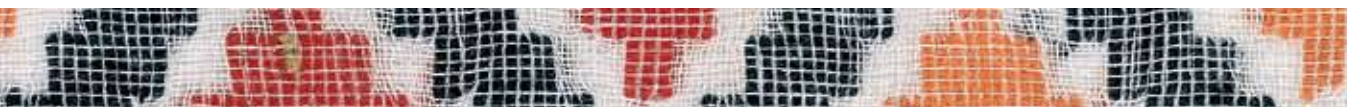
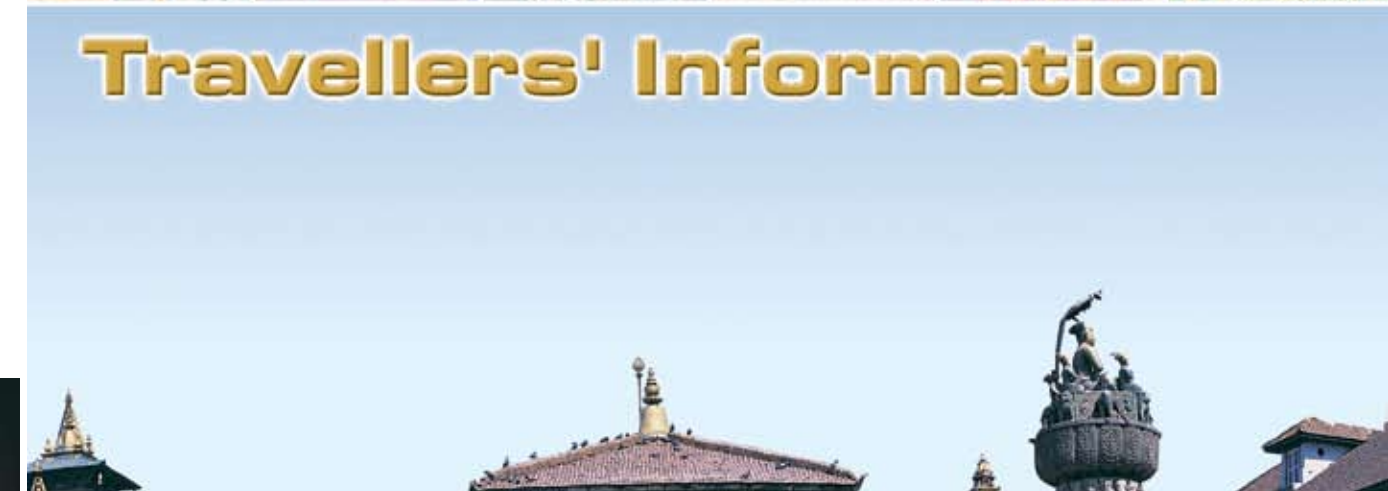
Royal Nepalese Embassy  
2-й Неопалимовский переулок 14/7, Москва, Россия  
м. Парк Культуры  
Тел: 2440215/2416943  
Факс: 0070952440000  
E-mail: nepal@arc.ru



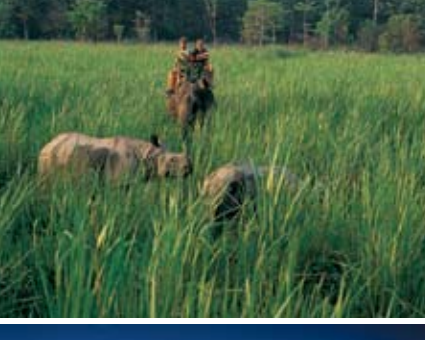
ДЛЯ БОЛЕЕ ПОДРОБНОЙ ИНФОРМАЦИИ ПИШИТЕ В НЕПАЛ ТУРИЗМ БОРД

**Nepal Tourism Board**

Tourist service Centre, P.O. Box: 11018, Bhrikutimandap, Kathmandu, Nepal. Tel: 977-1-4256 909 Fax: 977-1-4256910 E-mail: info@ntb.org.np  
Tourist Information Counter, Tribhuvan International Airport (Arrival), Tel: 2061011  
Website: <http://www.welcomenepal.com>  
Pokhara Tourist Service Center, Pokhara: Tel: 061-35292 E-mail: pntb@wlink.com.np







**Непал – одна из богатейших стран по своему географическому расположению. На расстоянии 150 км. с севера на юг высота меняется от самой высокой точки – вершины Эвереста 8848 м. до 60 м над уровнем моря в Терах рядом с индийской границей. Климатические условия - от тропического до вечных снегов.**

**Непал занимает территорию только 0.1 % земного шара. Богатство флоры и фауны поражает воображение:**

- 2% - цветущих растений в мире
- 848 видов птиц обитающих на земле ( 8%)
- 4% млекопитающих
- 500 разновидностей бабочек 11 типов из 15
- 600 видов растений
- 319 видов экзотических орхидей



# nepal at a glance

- Площадь** – 147 181 кв.км
- Расположение** – Королевство Непал расположено между двумя самыми крупными азиатскими странами, Китаем с севера и Индией с юга, востока и запада.
- Столица** – Катманду
- Население** – 23.1 мил.
- Язык** – официальный язык –непали, население занятое в туристическом бизнесе говорит по английски.
- Денежная единица** – непальская рупия ( приблизительно 1\$ - 71.50 руп. сентябрь 2005)
- Политическая система** – многопартийная с конституционным монархом
- Религия** – индуизм и буддизм
- Климат** – 4 основных сезона: зима –декабрь-февраль; весна – март-май; лето – июнь –август; осень – сентябрь-ноябрь
- Народности** – 101 этническая группа, 92 языка
- Одежда** – легкая с мая по октябрь, теплая с октября по март, зонтики и плащи в сезон дождей.

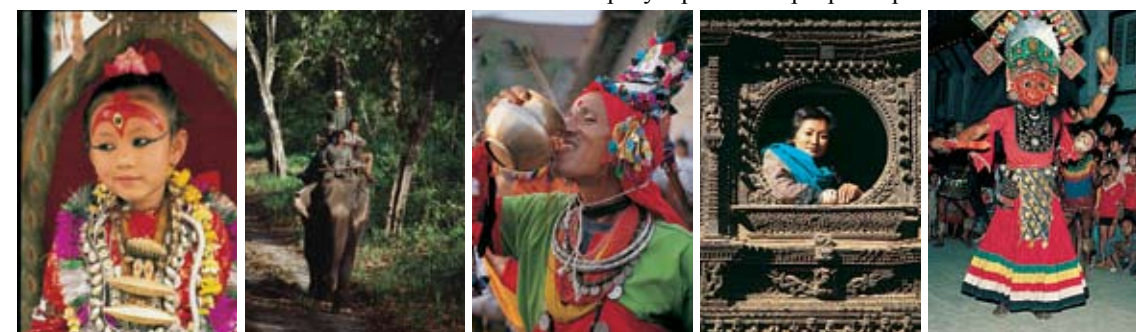
## Визовые формальности:

- бесплатная виза для всех туристов въезжающие в страну только на 3 дня
- одноразовая виза – 30 US \$ на 60 дней
- многократная виза – 50 US \$ + 30 US \$
- продление визы - 30 US \$ на месяц, максимальный период нахождения в стране 150 дней в году ( январь- декабрь)

Визу можно получить по прибытию в страну в аэропорту или на границе, а также в непальском посольстве или консульстве. Необходимо иметь 2 фотографии паспортного размера. Для подробной информации : Иммиграционный департамент  
Dept.of Immigration, Bhrikutimandap, Kathmandu.  
Tel: 00-977-1-4223617/4470650  
Website: www.immi.gov.np

## Въезд в Непал.

**Воздушным путем:** Королевские непальские линии ( Royal Nepal airlines ) рейсы из/до Делли, Бангалор, Мумбай, Куала Лумпур, Дубай, Бангкок, Гонг Конг, Осака, Шангхай и Сингапур. Другие международные линии летающие из/до Катмананду: Австрийские линии - Вена (Austrian Airlines - Vienna); Китайская авиакомпания –Лхаса (Air China - Lhasa); авиакомпания Непал – Банкок, Доха,Дубай, Куала Лампур (Air Nepal - Bangkok, Doha, Dubai, Kuala Lumpur); авиакомпания Сахара – Делли (Air Sahara - Delhi); Бангладешская авиакомпания Биман – Дхака (Biman Bangladesh - Dhaka); Авиакомпания Космик – Делли, Дхака,Колкотта, Варанаси (Cosmic Air - Delhi, Dhaka, Kolkotta, Varanasi); Авиакомпания Голф –Аду Дхаби, Бахраин (Golf Air - Abue Dhabi, Bahrain); Индийские авиалинии – Делли, Колкотта, Варанаси (Indian Airlines -Delhi, Kolkotta,Varanasi); авиакомпания Джет –Делли (Jet Airways -Delhi); Пакистанские авиалинии – Карачи (PIA - Karachi); Катарские авиалинии



– Доха (Qatar Airways - Doha); Королевская авиакомпания Друк – Делли, Пара (Royal Druk Air - Delhi,Para); Тайланская авиакомпания – Банкок (Thai Airways -Bangkok).

**Наземным путем:** все туристы въезжающие в страну наземным транспортом должны въезжать только через пограничные пункты и пройти таможенные формальности: Какарбита (Kakarbhita), Биргандж (Birgunj), Белхиу (Belhiya), Бхаирава (Bhairahawa), Непалгандж (Nepalgunj), Дхангади (Dhangadi), Махендра Нагар (Mahendra Nagar) – граница Индии с Непалом и Кодари (Kodari) – граница Китая с Непалом.

**Иностранная валюта:** Иностранную валюту можно менять только в банке или зарегистрированных обменных пунктах с получением бланка об обмене.Индийская валюта достоинством 500 и 1000 рупий не действует на территории Непала.

**Таможенные формальности:** Для свободного ввоза разрешены личные вещи, табак – 250 гр., алкогольные напитки –1.5 л., сигарет –200 шт. Ввоз наркотиков,оружия и военной амуниции строго запрещен. ( телефоны для справок : 4470110/4472266). Для вывоза антикварных вещей требуется специальное разрешение из департамента археологии ( National Archive building, Ram Shah Path, Kathmandu, Tel: 4250686)

**Аэропортовые сборы:** Вылет в страны SAARC ( Южная Азия) -1 356 неп. рупий с человека, в другие страны – 1 695 неп.рупий. Местные авиалинии: Royal Nepal Airlines ( RA) имеет наиболее интенсивную сеть обслуживания в основные районы страны. Кроме RA, другие местные авиакомпании ( более 18) предлагают регулярные и чартерные рейсы.

## Горный полет:( Mountain flight)

Круглый год, рано утром местные авиакомпании предлагают захватывающий полет к вершине Эвереста.Продолжительность полета 1 час.

**Транспорт:** Основным транспортом по городу являются автобусы, маршрутные такси,троллейбусы, моторикши, велорикши и такси.Такси можно узнать по табло и черному номеру и остановить в любом месте. Такси является очень удобным и недорогим видом транспорта не только по городу , но и в пригороды. А также можно взять в аренду мотоцикл, автомобиль за номинальную цену. Основная остановка маршрутного такси Ратна Парк.( Ratna Park). С автобусной станции Гангабу (Gangabu )начинаются маршруты за пределы долины Катманду.

**ПРОЖИВАНИЕ И ОБСЛУЖИВАНИЕ :** В Непале имеются гостиницы разных категорий от пятизвездных отелей до гостиниц бюджетного типа.Для получения качественного обслуживания, рекомендуется пользоваться гостиницами и услугами тревел агенств, зарегистрированных государством.

## Наиболее интересные туристические направления.



Только несколько мест на земном шаре могут сравниться с Неп алом по разнообразности туристических увлечений: таких как альпинизм, треккинг,горный велосипед, культурные и религиозные туры,рафтинг, каноинг,кайкинг,ка скадинг,горные полеты, полеты на воздушном шаре,треккинг на пони,сафари по джунглям, наблюдение за птицами,рыбалка, параглайдинг, полеты на ультралайтах,тарзанка –прыжок на резинке и т.д. В дополнение к этому имеются несколько специфических интересных туров, как знакомство с орхидеями, охота за диким медом,деревенские туры, охота за доисторическими видами животных и

растений, курсы медитации, шаманизм – панинизм туры, туры по пещерам,фото охота за снежным леопардом и голубым козлом и многое, многое другое.

**Треккинг.** Это ради чего приезжает в Непал огромное количество туристов насладиться незабываемыми видами гималайских вершин, познакомиться с традиционной культурой и бытом местного населения. Для каждого любителя треккинга найдется свой маршрут от короткого и легко доступного, до серьезного с преодолением трудностей и испытания своих сил и возможностей. Непал удачно назван " Рай для туриста", здесь как ни где в мире много контрастов по высоте и климату, где грациозно смешивается живая природа, растительность, одновременно изменяя местный образ жизни. Треккинг –это не только приключения в Гималаях, но и приобретение жизненного опыта.



**Восхождения ( Альпинизм ) :** Непал – это мировой центр альпинизма, где находятся 8 из 14 высочайших вершин мира, включая Эверест. В течении десятилетий неприступные ледяные пики привлекают к себе человека, вызывая его на единоборство. Непал является важным этапом для некоторых наиболее выдающихся достижений в мире в области альпинизма. Профессиональные альпинистские маршруты пересекают весь гималайский регион страны. Все вопросы связанные организацией экспедиций необходимо заранее согласовать с Министерством культуры, туризма и авиации, получить соответствующие рекомендации. ( Ministry of Culture, Tourism & Civil Aviation. Mountaineering Section, Dhrikutimandap Tel: 4256231/2 Fax: 4227281, www.tourism.gov.np ).



**Рафтинг/ каякинг/ каскадинг.** Непал по праву считается лучшим местом для рафтинга. Горные реки , берущие свое начало в заснеженных Гималаях,

